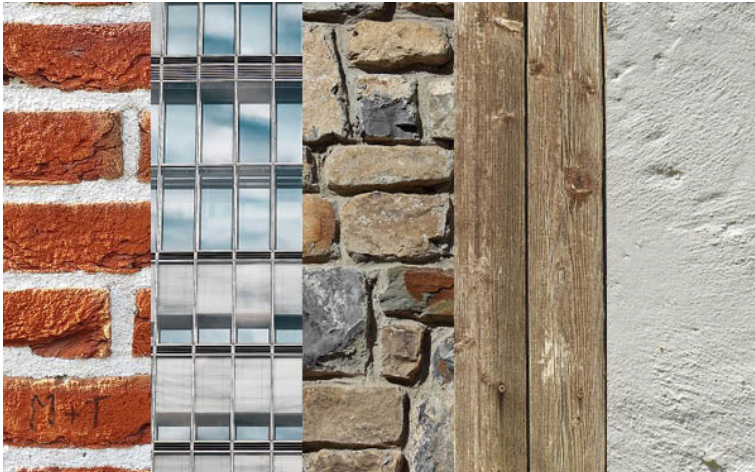


# Planer Symposium - Die Hülle des Gebäudes - Fassaden individuell planen und gestalten



**EQUITONE**  
Fibre cement facade materials



**Freitag, 3. Juni 2022**

**11:00 -13:55 Uhr**

Du interessierst Dich für den Fassadenbau und benötigst dazu noch mehr Wissen? Und das am liebsten im direkten Austausch mit den Experten aus der Industrie. Dann haben wir genau das Richtige für Dich!

Zusammen mit **KEIMFARBEN**, **Deutscher Naturwerkstein-Verband**, **Protector** und **EQUITONE** veranstalten wir ein Planer Symposium zum Thema **“Die Hülle des Gebäudes: Fassaden individuell planen und gestalten”**.

Und das Beste für Dich? Das Symposium

- ist für Dich komplett **kostenlos**
- findet **online** statt
- und wird mit **Fortbildungspunkten** von den meisten Kammern belohnt

Sei live dabei, wenn die Experten der Bauindustrie ihre Lösungen präsentieren und freue Dich auf lebhaftes Diskussionen! Melde Dich gleich an und sichere Dir einen der begehrten Plätze!

  
*Wir lieben Bau.*

**WirLiebenBau**

Telefon: 0931 61 00 68 60

Whatsapp: 0160/6100602

E-Mail: [info@wirliebenbau.de](mailto:info@wirliebenbau.de)

Internet: [www.wirliebenbau.de](http://www.wirliebenbau.de)

# Themenschwerpunkte

## EQUITONE

### Die vorgehängte hinterlüftete Fassade (VHF) - Konstruktion & Gestaltung

- Konstruktionsprinzip der VHF
- Holzkonstruktion: Konstruktion, Befestigung
- Metallkonstruktion: Konstruktion, Wärmebrücken, Befestigung (sichtbar / nicht sichtbar)
- Lösungen für technische Anforderungen: Brandschutz, Nachhaltigkeit, Erhöhte Beanspruchung/Vandalismus
- Gestaltungsmöglichkeiten: Oberflächengestaltung, Dimensionale Gestaltung, Ornament & Transparenz, Materialkombination, farbige Akzente, Fugenbild, Gebäudehülle, Innenraum

**Referent:** Markus Stieger -  
Fachberater EQUITONE Fassade - Architektur bei Etex Germany  
Exteriors GmbH

## KEIMFARBEN

### Vorteile und Mehrwerte mineralischer Beschichtungen im Fassadenbereich

- Bindemittel und deren Einfluss auf Eigenschaften und Lebensdauer von Fassadenbeschichtungen
- Farbig bleibt farbig: Pigmente für Farbtonstabilität und Farbbrillanz
- Neueste Marktentwicklungen und Trends für nachhaltig schöne Fassaden
- Mineralisch erhalten und gestalten: Objektbeispiele

**Referent:** Michael Bildl -  
Vertrieb Deutschland Mitte bei KEIMFARBEN GmbH



**WirliebenBau**  
Telefon: 0931 61 00 68 60  
Whatsapp: 0160/6100602  
E-Mail: [info@wirliebenbau.de](mailto:info@wirliebenbau.de)  
Internet: [www.wirliebenbau.de](http://www.wirliebenbau.de)

# Themenschwerpunkte

## Deutscher Naturwerkstein-Verband

### Fassadenkonstruktionen mit Naturstein

- Kleine Natursteinkunde
- Auswahl und Bemusterung von Naturstein
- Konstruktionshinweise für Mauerwerk aus Naturstein
- Konstruktionshinweise für hinterlüftete Fassaden aus Naturstein

**Referent:** Reiner Krug -  
Geschäftsführer Deutscher Naturwerkstein-Verband

## Protektor

### Neuheiten für den Bereich Fassade – ein Überblick zu neuen Regelwerken und darauf abgestimmten Putzprofilen

- § Regelwerke für Fugen- und Sockelausbildungen, Metall- und Bauelementanschlüsse
- § Profilsseitige Umsetzungen der Regelwerke
  - Ausbildung flächenbündiger Sockel im Bereich WDVS
  - Anschlüsse an Metallverwahrungen und Noppenbahnen
  - Vorgaben, Klassifikationen, Produktzuordnungen und ausgewählte Anschlussprofile an Bauelemente
- § Sonstige ausgewählte Putzprofilneuheiten für den Bereich Fassade (optionaler Teil)
  - Profile für den Einsatz im klassischen Außenputz
  - Profile für den Einsatz im WDVS
  - Profile für den Einsatz in Mischfassaden

**Referent:** Heiko Martin -  
Technischer Leiter und Referent PROTEKTORWERK



**WirliebenBau**

Telefon: 0931 61 00 68 60

Whatsapp: 0160/6100602

E-Mail: [info@wirliebenbau.de](mailto:info@wirliebenbau.de)

Internet: [www.wirliebenbau.de](http://www.wirliebenbau.de)